



台北市 日本工商会セミナーのご案内

この従業員、どうしたらもっと活躍してもらえるの？

～適性検査「内田クレペリン検査」から見るアジア人の働き方～



日時 2018年5月24日(木) 14:00～16:30 (第二部のみ参加の場合は15:15～16:30)

場所 台北市日本工商会 会議室

定員 35名(定員になり次第、受付終了)

対象者 ※1社3名まで参加可

<第一部>

・第二部参加者、および社内従業員

<第二部>

・主に経営者/人事総務関係者の方

・採用や、従業員の適正配置に興味のある方



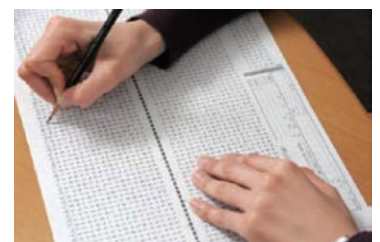
2017年12月
台湾現地企業を対象としたイベント風景

適性検査「内田クレペリン検査」って何？

- ・「内田クレペリン検査」とは、採用や配置等で使用されている適性検査です。
- ・1枚の検査用紙で、受検者の“能力”と“性格・行動面の特徴”が測れます。
- ・日本国内では<60年以上>の利用実績があり、<年間70万人>の方が受検しています。
- ・言葉や文化の影響を受けにくい検査のため、アジア圏での利用が増えています。

▽ 詳細は<http://gaikokujinsaiyou.com/>

Uchida-Kraepelin
PERFORMANCE TEST



連絡先

(株) 日本・精神技術研究所 Tel:+81-3-3234-2961 / E-mail: yasui@nsgk.co.jp (担当: 安井)

セミナーご紹介

皆さんの企業では、ローカルスタッフの持ち味を活かした適正配置ができていますか？
日本を含めたアジア各国の人々の働き方と比べ、台湾の方にはどんな特徴があるでしょうか？
当イベントでは、適性検査「内田クレペリン検査」の結果を通して見えてきた、各国※1の人々の働き方の特徴についてお伝えします。また、従業員の個性を活かし、自社内でもっと活躍してもらうためのヒントもお話させていただきます。

※1:韓国・中国・台湾・タイ・ベトナム・ミャンマーほか

セミナー概要

スケジュール

13:45 ~	受付開始
14:00~15:00	第一部 内田クレペリン検査 受検体験<希望者のみ>
15:00~15:15	休憩
15:15~16:30	第二部 内田クレペリン検査を通して見えたアジアの人々の働き方の特徴／従業員に、自社内で力を発揮してもらうには？

参加者特典 ・社内でお試しできる、5名分の無料受検セットをプレゼント<希望者のみ>

お申込み方法 ・HP (http://www.nsgk.co.jp/form/post_78.html) からお申込みください。
・下記に記入の上、メール添付でお送りいただいても結構です。

検査の無料体験 希望の有無 第一部「検査の無料体験」から参加を希望 (14:00~16:30)
※欄にチェックを入れてください 第二部からの参加を希望 (15:15~16:30)

申込フォーム

法人名		
部署名		
参加者氏名(フリガナ)	(フリガナ:)
メールアドレス		
住所		
電話番号		
上記以外の参加者氏名(フリガナ)	氏名	(フリガナ:)
※複数名で参加される場合のみ	氏名	(フリガナ:)