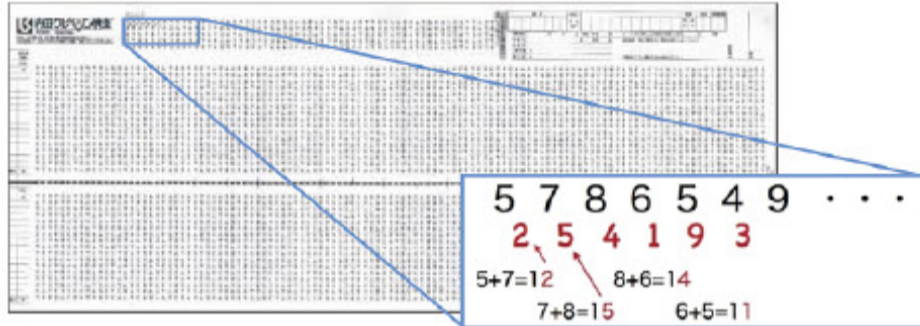


プロに聞く業界 最新業界事情 **BUSINESS COMPASS**

『内田クレペリン検査』に見る国別行動特性比較 —日本、タイ、ベトナム、フィリピン—

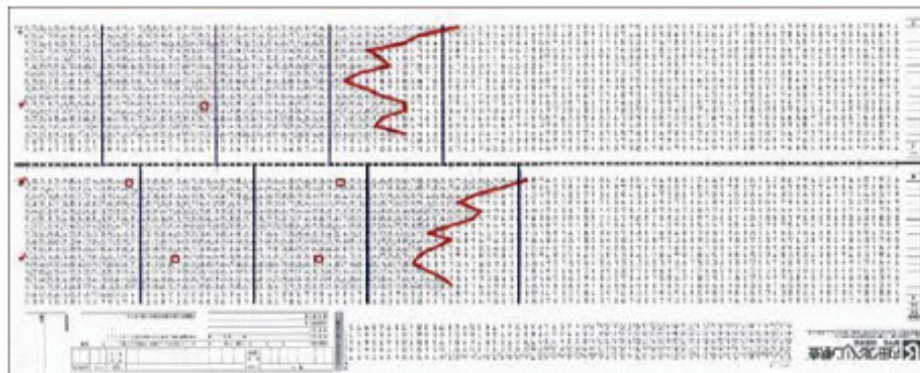
内田クレペリン検査とは

内田クレペリン検査は、ドイツの精神医学者エミール・クレペリン(1856～1926)が行なった作業心理の研究に着想を得て、日本の心理学者内田勇三郎(1894～1966)が、1920年代から研究を始め、検査方法及び妥当性について研究を重ね開発したもので、国産の心理テスト第一号と言えます。



最大の特徴は、1桁の数字の連続加算という検査方法にあり、自己認知をベースとしないため、言語・文化・世代に制約されず、足し算のできる人なら誰でも全く同じ基準で「人が行動するときの能力」と「その能力を発揮するときの特徴」の二つをまとめて測ることができます。

例えば、「ウサギとカメ」の寓話では、競争というプロセスにおいて、能力と行動に「ウサギらしさ」と「カメらしさ」が現れていますが、この「～らしさ」を実際

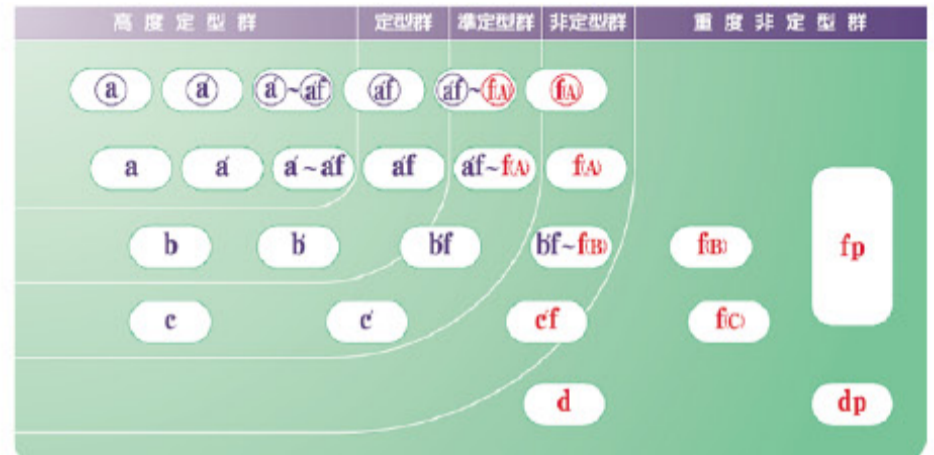


に競争する前に明らかにする、あるいは結果に至るプロセスを検証するための検査だと考えてください。

内田クレペリン検査では、前半15分間の作業⇒5分間の休憩⇒後半15分間の作業の結果として、①足し算のできた数(作業量)、②1分ごとの作業量を結んだ折れ線グラフ(作業曲線)、③答えの間違いの出方を評価します。(左下図)

たった30分間の作業ですので、各行の作業量はそれほど変わらないだろう、あるいは疲れて下がって行くだろうと想像されるかもしれませんが、作業曲線は見事にジグザグになり、通常は後半の方が作業量は多くなります。これは、受検者が作業中に、「意思緊張」「疲労」「興奮」「慣れ・練習」「休憩」の影響をコントロールした結果です。

判定結果は、縦横の2軸にポイントされます。



上下は能力の水準や行動のテンポ、左右は性格や行動面の特徴を表します。縦軸は上から、「A水準が高い」「A不足はない」「Bいくらか不足」「Cかなり不足」「Dはなはだしく不足」、横軸は、左へ行くほど「定型度」が高くなり、右へ行けば行くほど「非定型度」が高くなります。

	定型度が高い	非定型度が高い
働きぶり	一般性 適応の幅が広い バランス	独自性 適応の幅が狭い ユニーク
発達状態	精神的に発達 常態(ノーマル)	精神的に未発達 変調(アブノーマル)

ここで重要なことは、行動特性に「良い・悪い」があるわけではありません。例えば、ジェネラリストとして活躍している人は定型が多くみられ、スペシャリストとして活躍している人は非定型が多くみられるというように、行動特性と仕事が合致しているときに、良い結果になりやすく、そうでないときに悪い結果になりやすいということです。能力の水準や行動のテンポも同じです。もし、ウサギとカメが部下だっ

Nishii Fine Press (Thailand) Co. Ltd.
一金属・非鉄金属精密プレス部品—
小さいもの、薄いものは得意です。
小ロット対応・短期のスポット対応可能です。

お問い合わせ
西暦(日本語) 087-704-4203
E-mail: hirokazu@nishii-th.com

金型製作・金型メンテナンスもお受けいたします。
お問い合わせ 木田(日本語) 088-195-0651 yasutaka@showa-seiko.co.jp
NS Fine Tool

ISB Products Overview Smooth
nicc 井口機工製作所

搬送物を **360°** 全方向に
対して **スムーズ** に
移動させることが可能になります。

ISB(Thailand) CO.,LTD.
212/47 Ratchaprak Rd., Bangkok, Phasi Charoen, Bangkok 10160 Thailand
Tel: 02-408-6417 営業: 081-435-8869 Fax: 02-116-1215
E-mail: tyngsoy@isb-iguchi.com URL: http://www.isb-iguchi.com

インテリア内装・建築・設計・施工/不動産斡旋
Interior・Design・Construct / Real Estate Service

工場/倉庫/事務所/店舗(物販・飲食)
コンドミニアム/ショールーム/リフォーム

ご提案からアフターケアまで迅速・丁寧
まずは **エムテック** にご相談ください。

物件お探し致します(工場、倉庫、土地、その他)
アマタナコーン工業団地近郊優良物件(土地)有り

電話/メールにてお問い合わせ
詳細のお打ち合わせ
柔軟なご提案
ご納得のお見積り

確実で安全な施工・工事
納期厳守のお引き渡し
充実のアフターサービス

Mob: 085-487-5016 上原(Uehara)
E-mail: mtt001@mtec.ac

エムテックインテリア & コンストラクション株式会社
MTEC INTERIOR & CONSTRUCTION CO.,LTD.
888/155 Mahatun Plaza Bldg., 15th Fl. Unit 155 Phloenchit Rd.,
Lumphini Pathumwan Bangkok 10330

4-DEE ENGINEERING CO., LTD.
www.4-dee-engineering.com
22/108-109 Moo 9, Klonglumjeak Rd. Klongkhum, Buengkhum Bangkok 10230
Head Office: 0-2508-0695, Fax: 0-2508-0695 / 207 E-mail: office@4-dee-engineering.com
Mobile: Mr. Shimozaki Hiroyoshi 08-1361-7109 Mr. Hiroshi Tamai 08-7069-1505

事業内容

建設部門 - 建設工事 - 鉄骨構造 - 土木工事 - 修繕工事 - 内装	電力部門 - 変電所 - 配電 - 非常用電源 - 照明設備 - 電話設備	機械部門 - 場内アナウンス設備 - セキュリティ設備 - エネルギー管理
---	---	---

機械部門
- 空調設備
- 配管 & 衛生設備
- 防火設備
- 換気設備

**DXO と newscip の読者に
チラシです**
折り込みチラシ受付中

日本語総合情報紙
毎月10日と25日に発行

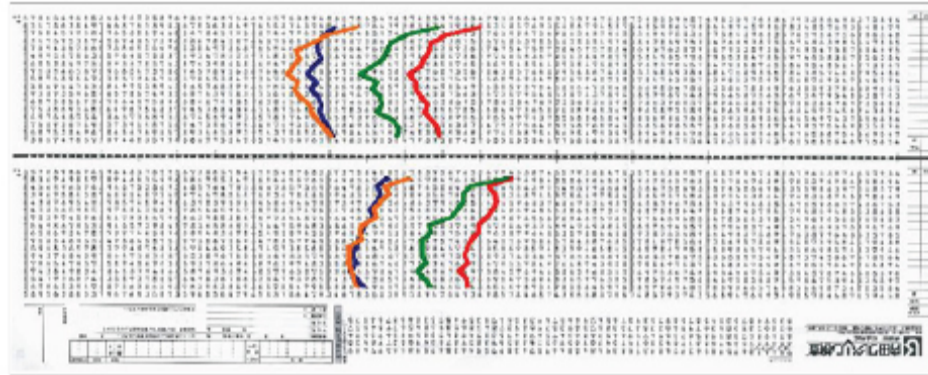
newscip

たら、それぞれに合ったマネジメントをすれば、どちらも良い結果を出すことができるでしょう。

国別行動特性比較 - 日本、タイ、ベトナム、フィリピン

さて以上を踏まえて、日本、タイ、ベトナム、フィリピン各国の行動特性を見ていきましょう。日本では60年間で延べ5千万人以上のデータがありますが、他の国は収集途中ですので、まだまだ学術的ではありませんが傾向はある程度明らかです。

ここでは「平均作業曲線」という言葉が出てきます。受検者一人一人の作業曲線を合成(平均)して得られるグラフで、集団としての「働きぶり」をみるものです。その集団(国、地域、組織)の産業効率のベースラインともいえるかもしれません。



赤：日本(平均作業量 56.7)

世界的にみて高い平均作業量と安定したコントロール(幅の狭い平均作業曲線の形)が集団傾向として指摘されています。

青：タイ・バンコク(平均作業量 41.9)

平均作業量は、日本の傾向と比較するとゆっくりしたペース、作業能率であることが予測されます。作業曲線の形は平坦な特徴がみられ、これは比較的マイペースで行動や情緒が安定しているともいえる反面、臨機応変な対応や環境の変化に適応するのに時間がかかるといった特性が予測されます。

緑：ベトナム・ホーチミン(平均作業量 51.4)

平均作業量は日本の傾向に近く(ハノイを含めるともっと近くなる)、世界的にみて比較的高い水準の作業能率が予測されます。作業曲線の形は、日本人以上に初頭部分(検査のとりかかり部分)の反応が高いという特徴がみられ、新しい環境や仕事の変化などに対する適応が、比較的早いことが予測されます。

橙：フィリピン・マニラ(平均作業量 41.3)

平均作業量は、日本の傾向と比較するとゆっくりしたペースで、タイとほぼ同水準といえます。作業曲線の形は、タイほど平坦ではなく、初頭部分もしっかり確認でき、ベトナムの形に近く、新しい環境や仕事の変化に対する適応可能性も低くないことが予測されます。

作業量による分布

	日本	バンコク	ハノイ	ホーチミン	マニラ
①	48.1%	5.0%	38.3%	26.7%	6.7%
A	37.7%	40.0%	51.7%	60.0%	40.0%
B	11.9%	45.0%	10.0%	11.7%	45.0%
C	1.7%	10.0%	0.0%	1.6%	8.3%
D	0.6%	0.0%	0.0%	0.0%	0.0%

定型・非定型による分布

	日本	バンコク	ハノイ	ホーチミン	マニラ
高度定型群	19.8%	10.0%	26.7%	21.7%	16.7%
定型群	48.2%	38.3%	56.7%	55.0%	38.3%
準定型群	21.9%	36.7%	16.6%	18.3%	28.3%
非定型群	8.9%	11.7%	0.0%	3.3%	11.7%
重度非定型群	1.2%	3.3%	0.0%	1.7%	5.0%

こうして比較してみると、同じベトナムでもハノイとホーチミンとでは、行動特性に大きな違いがありそうですし、タイで成功した人事マネジメントをそのままベトナムに適用させても上手く行かないかもしれません。これらは、長年各地に駐在している方であれば、体験的に理解されていることかもしれませんが、今後日系企業が世界、特に東南アジアで活躍して行くためには、進出先の人々の行動特性をあらかじめ知っておくことは極めて重要であると思われます。

「内田クレペリン検査」のデータを有効活用するためのポイント

- ① 国、地域、集団ごとにある作業傾向のベースラインを把握する(マクロな視点)。
- ② 受検者個人の作業傾向を把握する(ミクロな視点)。
- ③ 個人と、その人が所属する集団との相対的な関係を把握する(ギャップ分析)。

今回見て来たものは①に当たりますが、実際のマネジメントでは②③が重要です。無いものねだりをせず、仕事に人を合わせるか、人に仕事を合わせるかが、成功の秘訣でしょう。

今年は、インドネシア・ジャカルタおよびミャンマー・ヤンゴンでのサンプルデータ収集開始と、ベトナムでの大規模な調査を予定しておりますので、このような場をお借りして、また改めてご報告させていただければ幸いです。

アジア・ダイナミック・コミュニケーションズ株式会社(バンコクオフィス)

20th Fl., CAT Tower, 72 Trok Mat Maungkhao, Charoen Krung Rd., Bangrak, Bangkok, Bangkok 10500
日本語直通: 083-303-3916 (佐藤) ウェブサイト: adc-japan.com/UK/

カbinブリ工業団地

AEC 南部経済回廊に隣接

- 仕事と生活の環境が完璧に整っていますので、直ぐにスタートが出来ます。

- 電気代が5年間10%の値引きが受けられます。

- タイ東北地方からの人材が、豊富に確保できます。

- Flood Free Zone (海拔24m)

お問い合わせはバンコク事務所まで。

Tel : 02-440-0900-3 Website : www.kabinburi.com E-mail : sales@kabinburi.com / kabinburi1990@yahoo.co.jp

DXOとnewsclipの読者がその日のメールを確認すると……

メル達が届いています。

読者の目の前に届くから効果抜群!

シンプルテキストによる送信で、迷惑メールのようなわずらわしい印象を与えません。

お問い合わせ: 電話: 0-2661-6132 Eメール: salesjp@newsclip.be

newsclip発行

タイ東部 プラチンブリ 投資ガイド

タイ国内定価: 300B

お問い合わせ: ニュースクリップ編集部
TEL: 0-2661-6132
E-mail: salesjp@newsclip.be

発売中!

newsclip発行

タイの主要工業団地と賃貸工場・倉庫

2014-15年度版

紀伊國屋書店、東京堂書店でお求めください。

タイ国内定価: 450B